

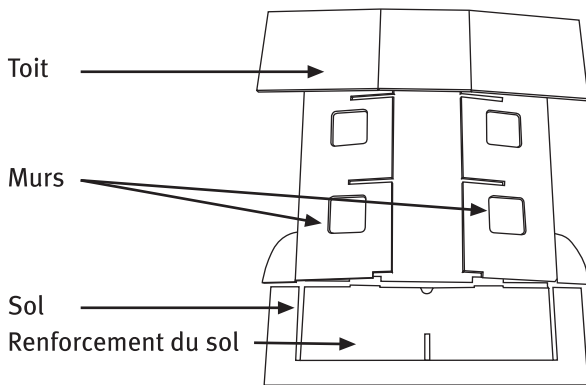
my green dollhouse

Instructions

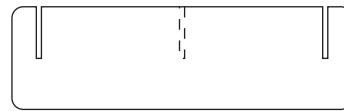


Les pièces du 'My Green Dollhouse' sont:

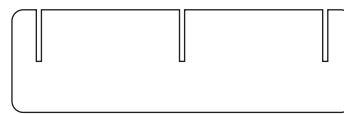
Cadre de la Maison



Séparateurs D'étages

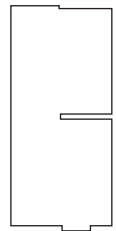


Séparateur du haut (avec onglet partiel)



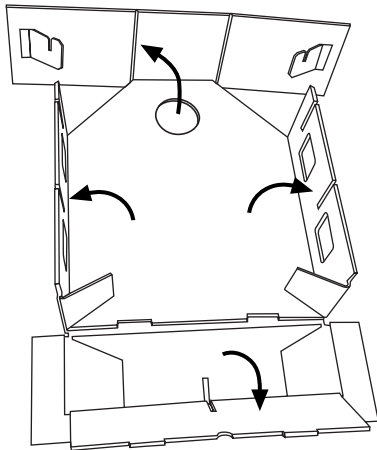
Séparateur du milieu

Mur Central



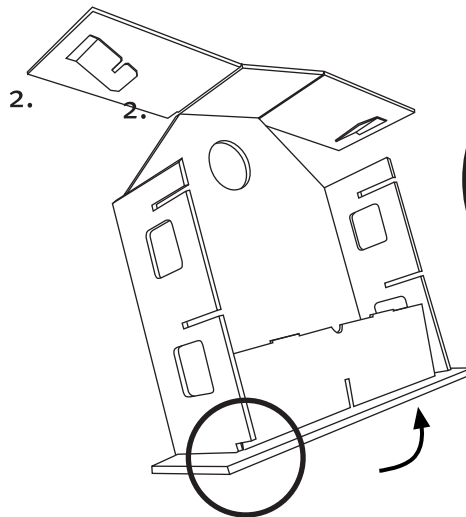
Assamblage:

1:



Place le Cadre de la Maison sur une surface horizontale et déplie le Toit et du Sol. Redresse les murs jusqu'à un angle de 90°

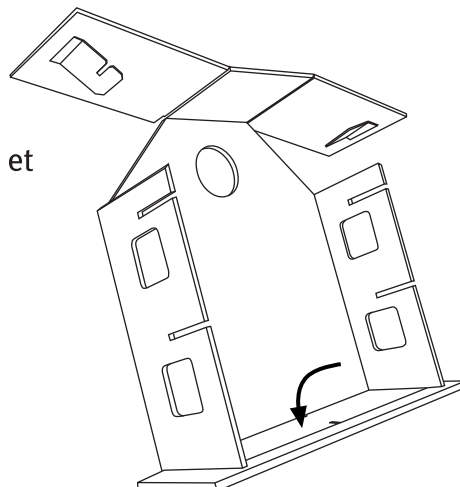
2.



Redresse le sol jusqu'à un angle de 90°. Insert les murs latéraux dans le sol comme sur le schéma.

3.

Ferme le renforcement du sol et verrouille-le à sa place.

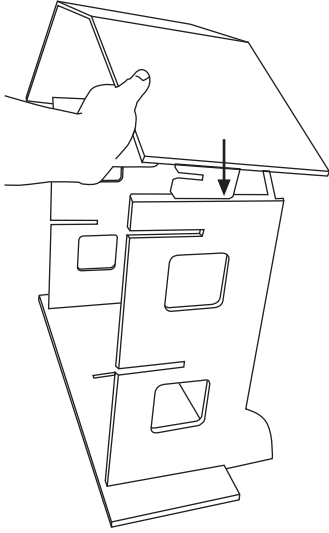


Enlève le papier de protection des adhésifs du sol. Plie l'encoche du mur afin de l'attacher fermement au sol.

GREEN
LULLABY
cardboard made

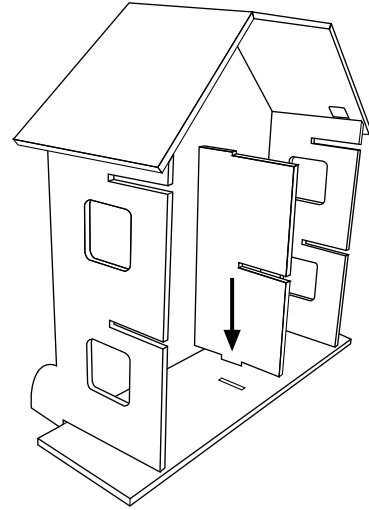
my green dollhouse

4.



Pose la maison debout.
Insert les encoches du toit dans les murs
latéraux.

5.



Place le Mur Central comme sur le dessin.

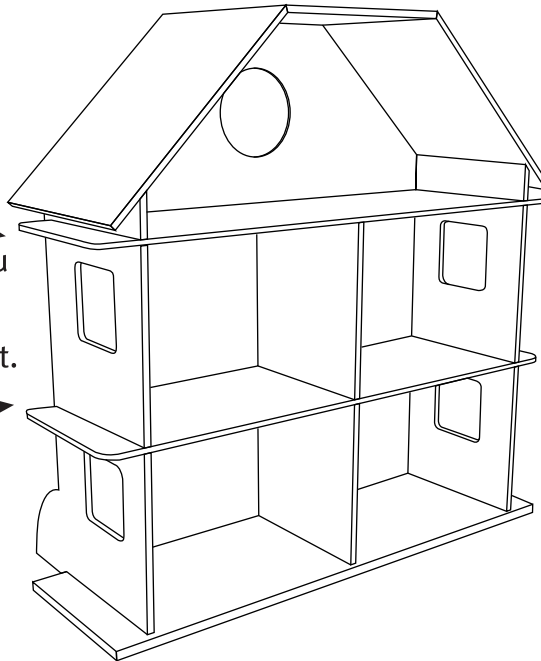
6.

insère les Séparateurs
D'étages

Séparateur du Haut

Insert d'abord le séparateur du
haut, en étant certain qu'il
traverse à la fois les murs
latéraux et les encoches du toit.

Séparateur du
milieu



.....

Green Lullaby creates innovative furniture, storage and play items, made entirely of recyclable cardboard. We provide warm and trendy solutions and surroundings that are safe, soft and environmentally friendly. Our products are designed to meet the ever changing needs of a growing child's environment, in a sustainable fashion. They are smart, light, easy to assemble and use, and provide hours of fun for both parents and children.

www.green-lullaby.com

GREEN
LULLABY
cardboard made